



Energiebericht

für das Jahr 2019

der

Stadtgemeinde Mistelbach



Energiebericht 2019

auf Basis der EVN Datenstände
Energiebeauftragter DI Leopold Bösmüller



Stadtgemeinde Mistelbach

Berichtszeitraum: vom 01.01.2019 bis 31.12.2019

Strom

- Der Strom-Verbrauch hat sich zum Durchschnitt der vorangegangenen 2 Jahre um 4,3% erhöht.
- Die Anzahl der Strom-Anlagen hat sich im letzten Jahr nicht verändert.

Gas

- Der Gas-Verbrauch hat sich zum Durchschnitt der vorangegangenen 2 Jahre um 8,1% erhöht.
- Die Anzahl der Gas-Anlagen hat sich im letzten Jahr nicht verändert.

Wärme

- Der Wärme-Verbrauch hat sich zum Durchschnitt der vorangegangenen 2 Jahre um 10,5% erhöht.
- Die Anzahl der Wärme-Anlagen hat sich im letzten Jahr nicht verändert.

Temperatur

- Die Durchschnittstemperatur der Wintermonate (Oktober - März) der letzten Abrechnungsperiode lag um 1.1°C über dem Vergleichswert der beiden vorangegangenen Abrechnungsperioden (Referenzort St. Pölten).
- Die Durchschnittstemperatur der Sommermonate (April - September) der letzten Abrechnungsperiode lag um 0.4°C unter dem Vergleichswert der beiden vorangegangenen Abrechnungsperioden (Referenzort St. Pölten).

Die Bediensteten der Stadtgemeinde Mistelbach lesen die Zählerstände monatlich vor Ort in der Volksschule, Sporthalle, Stadtsaal, Rathaus und HTL ab.

Diese monatlichen Werte werden dann vom Sachbearbeiter in die Energiebuchhaltung der Energie und Umweltberatung NÖ eingegeben.

Bei der Elektrotankstelle am Conrad Hötendorferplatz wurde letztes Jahr 995 kWh produziert und somit konnten 526 kg CO₂ eingespart werden.

Aufgrund des beigefügten Anlagenverzeichnisses und der durchgeführten Untersuchungen wird von Seiten des Energiebeauftragten empfohlen, sich im Jahre 2020 folgende Anlagenstandorte genauer zu betrachten:

Im Bereich Strom: ehem. Berufsschule/Polytechnische Schule (+ 6 %) und Volksschule (+10,3%)

Im Bereich Gas: Jugendzentrum Mistelbach (+21,1%)

Im Bereich Wärme: Neue Mittelschule (+30,2%) und Museum Schlöß (+17,2%)

Dipl. Wirtsch. Ing. (BA) Leopold Bösmüller
Energiebeauftragter der Stadtgemeinde Mistelbach

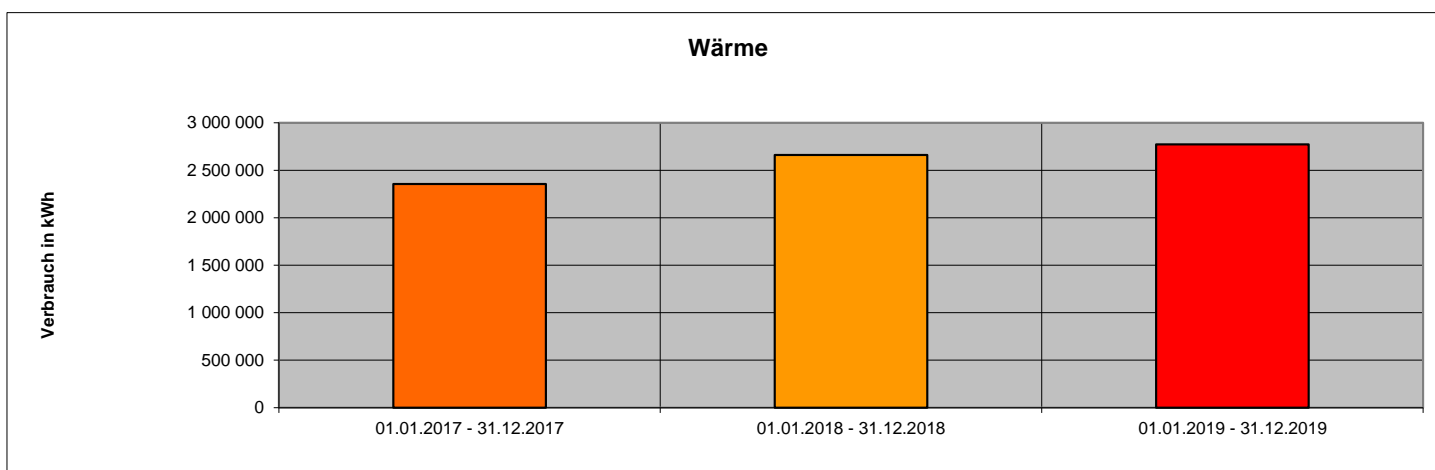
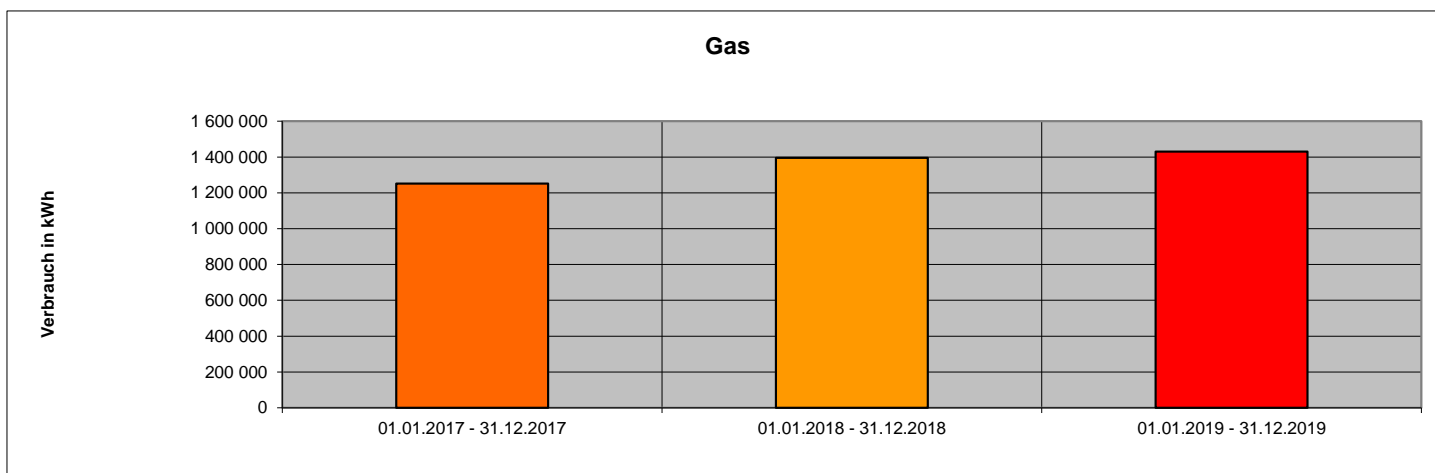
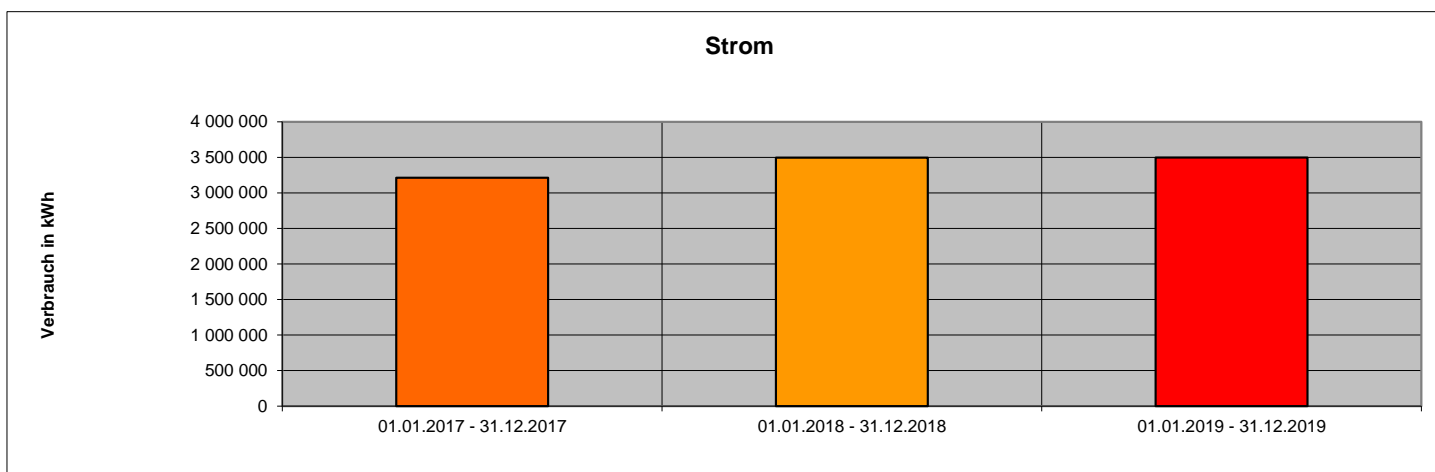
Verbrauchsübersicht

Kundenname: **Stadtgemeinde Mistelbach**

Berichtsstand: **01.01. bis 31.12.2019**



		01.01.2017 - 31.12.2017	01.01.2018 - 31.12.2018	01.01.2019 - 31.12.2019	Anderung zum Durchschnitt d. vorangegangenen 2 Jahre
Strom	Verbrauch in kWh	3 213 318	3 495 741	3 497 399	4,3%
	Anzahl Anlagen	156	160	160	
Gas	Verbrauch in kWh	1 251 635	1 395 248	1 430 169	8,1%
	Anzahl Anlagen	31	34	34	
Wärme	Verbrauch in kWh	2 355 355	2 660 949	2 772 436	10,5%
	Anzahl Anlagen	15	15	15	



Anlagenverzeichnis

Kundenname:

Stadtgemeinde Mistelbach von den 10 größten Verbrauchern/Strom/Gas/Wärme

Berichtszeitraum:

vom 01.01.2019 bis 31.12.2019



Sparte	Kostenstelle	PLZ	Ort	Straße	Ablesungsintervall	Verbrauch in kWh			Änderung zum Durchschnitt d. vorangegangenen 2 Jahre	Gesamt
						01.01.2017 - 31.12.2017	01.01.2018 - 31.12.2018	01.01.2019 - 31.12.2019		
Strom	KLÄRANLAGE	2130	Mistelbach	Liechtensteinstr.	monatlich	669 031	641 833	667 687	1,9%	1978551
Strom	RATHAUS+STRÄßENBEL.	2130	Mistelbach	Hauptpl. 6	monatlich	396 015	377 285	380 505	-1,6%	1153805
Strom	PUMPE	2132	Hörersdorf	Hörersdorf	monatlich	196 257	193 311	190 001	-2,5%	579569
Strom	WEINLANDBAD	2130	Mistelbach	Mitschastr. 46	monatlich	187 836	187 513	179 600	-4,3%	554949
Strom	STADTSAAL	2130	Mistelbach	Franz Josefstr. 43	monatlich	166 051	164 809	174 933	5,7%	505794
Strom	WW-BAHNZEILE-PUMPEN	2130	Mistelbach	Bahnzeile	monatlich	158 057	169 064	162 530	-0,6%	489651
Strom	WOHNHAUS I U.II	2130	Mistelbach	Bahnstr. 3	monatlich	121 395	104 037	102 934	-8,7%	328366
Strom	BERUFSSCHULE/POLY	2130	Mistelbach	Konrad Hötendorfl. 2	jährlich	103 491	104 205	110 092	6,0%	317788
Strom	VOLKSSCHULE	2130	Mistelbach	Bahnzeile	jährlich	104 350	99 275	112 300	10,3%	315925
Strom	STRASSENBELEUCHTUNG	2130	Mistelbach	Bahnstr.	jährlich	69 582	69 078	69 018	-0,4%	207678
Gas	BAUHOFF	2130	Mistelbach	Bauhofstr. 4	jährlich	262 259	252 180	251 376	-2,3%	765815
Gas	SPORTZENTRUM	2130	Mistelbach	Mitschastr.	jährlich	230 042	231 708	236 956	2,6%	698706
Gas	BERAT.ZIMMER	2130	Mistelbach	Brennerweg 14	jährlich	106 528	104 137	103 414	-1,8%	314079
Gas	SPORTZENTRUM TRIBÜNE	2130	Mistelbach	Mitschastr.	jährlich	96 727	102 934	102 870	3,0%	302530
Gas	KINDERGARTEN	2130	Mistelbach	Sandgrubeng. 6	jährlich	91 695	87 989	85 861	-4,4%	265546
Gas	JUGENDZENTRUM	2130	Mistelbach	Mistelsteig	jährlich	51 294	59 313	66 990	21,1%	177596
Gas	KINDERGARTEN	2130	Eibesthal	Passionsweg 9	jährlich	51 213	52 582	51 387	-1,0%	155183
Gas	STADT-MUSEUMSARCHIV	2130	Mistelbach	Franz Josefstr. 45	jährlich	49 429	46 247	44 569	-6,8%	140245
Gas	VOLKSSCHULE - GAS	2130	Siebenhirten	Rochusstr. 1	jährlich	49 318	46 215	42 293	-11,5%	137826
Gas	WASSERWERK	2130	Mistelbach	Ebendorferstr. 49	jährlich	46 505	43 942	43 627	-3,5%	134074
Wärme	NEUE MITTELSCHULE	2130	Mistelbach	Bahnstr. 3	jährlich	471 666	476 210	617 262	30,2%	1565138
Wärme	STADTSAAL	2130	Mistelbach	Franz Josefstr. 43	jährlich	480 502	417 902	427 880	-4,7%	1326284
Wärme	POLY/GAUM/UA	2130	Mistelbach	Konrad Hötendorfl. 2	monatlich	383 813	399 615	360 697	-7,9%	1144125
Wärme	VOLKSSCHULE	2130	Mistelbach	Bahnzeile	jährlich	374 436	334 411	342 987	-3,2%	1051834
Wärme	SPORTHALLE	2130	Mistelbach	Bahnzeile 1/A	jährlich	302 308	298 163	273 729	-8,8%	874200
Wärme	RATHAUS	2130	Mistelbach	Hauptpl. 6	monatlich	182 040	187 246	175 740	-4,8%	545026
Wärme	FEUERWEHR	2130	Mistelbach	Franz Josefstr.	jährlich	125 857	112 057	126 131	6,0%	364045
Wärme	MUSEUM SCHLÖßL	2130	Mistelbach	Museumg. 4	jährlich	104 883	102 429	121 533	17,2%	328845
Wärme	STANDESAMT	2130	Mistelbach	Oserstr. 12	jährlich	69 863	71 321	72 977	3,4%	214161
Wärme	KINDERGARTEN	2130	Mistelbach	Gewerbeschulg. 4	jährlich	68 533	64 147	62 524	-5,8%	195204